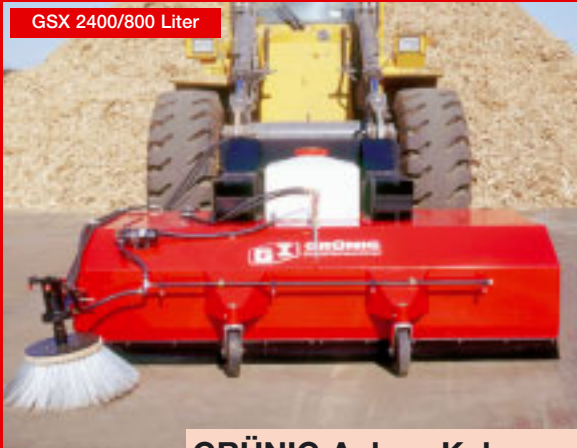


GRÜNIG Kehrmaschinen



GSX 2400/800 Liter



GSX 2000

GRÜNIG Anbau-Kehrmaschinen überzeugen durch:



GSA 1500

- robuste Bauweise
- effiziente, leistungsstarke und wirtschaftliche Reinigung
- selbstaufnehmendes Kehren – auch mit abnehmbarem Schmutzaufnahmebehälter
- nahezu staubfreies Arbeiten
- Einsatzfähigkeit bei allen – auch extremen Verschmutzungen
- gründliche Säuberung auch in Bodenebenheiten
- Anschluß an alle gängigen Trägerfahrzeuge
- in Sekundenschnelle angekoppelt
- viele Sonderausstattungen möglich
- langlebige und quasi wartungsfreie Konstruktion
- herausragende Qualität: „Made in Germany“



GSO 2300



GSV 1200 Jumbo



..mit Schmutzkratze



Hochentleerung



GSX 1500 L

Der GRÜNIG Kehr-Fuchs überzeugt durch:

- höchste Kehrleistung
- Einsatzfähigkeit auch bei extremen Verschmutzungen und Nässe
- auch grobes und schweres Kehrgut oder verkrusteter Dreck wird sauber entfernt
- gründliche Reinigung auch in Bodenebenheiten
- nahezu staubfreie Arbeitsweise
- Hochentleerung in Container möglich (optional)
- extrem robuste und langlebige Bauweise
- vollhydraulische Hinterradlenkung mit sehr kleinem Wendekreis
- einfache Bedienung
- stufenlose Übersetzungswahl durch hydrostatisches Getriebe
- minimale Wartungserfordernisse
- äußerst geringe Betriebskosten
- Top-Qualität: „Made in Germany“ mit konkurrenzlosem Preis-/Leistungsverhältnis



Der GRÜNIG Kehr-Fuchs im Einsatz mit zwei Seitenbesen



GRÜNIG
Industriemaschinen

Paul-Josef-Straße 12-14
D-64658 Fürth/Erlenbach (Odw.)

Telefon: 062 53/40 51
Telefax: 062 53/51 00

e-mail: verkauf@gruenig.de
www.gruenig.de